

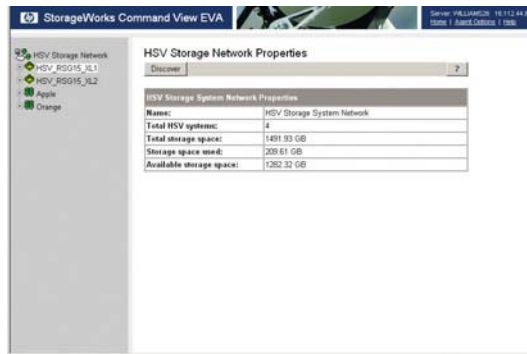
Logiciel HP StorageWorks Enterprise Virtual Array (EVA)

Fiche technique



Avec le logiciel HP StorageWorks EVA et les solutions tolérantes aux sinistres, vous pouvez avoir la tranquillité d'esprit de savoir que la disponibilité de votre système ne sera pas affectée si les conditions météorologiques, les pépins système ou l'erreur humaine perturbent votre infrastructure. Les solutions logicielles HP vous permettent de maintenir une disponibilité permanente pour vos environnements critiques, de simplifier vos activités de gestion du stockage, d'automatiser sauvegardes et copies snapclone, ainsi que de mieux utiliser votre équipe et vos ressources informatiques.





Logiciel de gestion des périphériques et de la configuration

HP StorageWorks Command View EVA

HP StorageWorks Command View EVA est une suite logicielle complète conçue pour simplifier, améliorer et maximiser la famille HP StorageWorks EVA à haute performance de produits de baie de stockage. Elle assure une puissante et simple expérience de gestion du stockage lorsque comparé aux approches de gestion de baie de stockage traditionnelles.

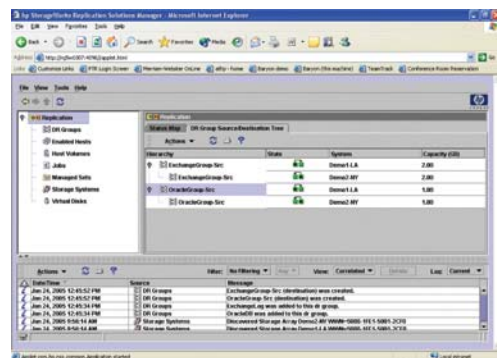
Pensez à HP StorageWorks Command View EVA comme fournissant une simplicité sans compromis comme il complète l'utilisateur HP StorageWorks EVA. Elle offre aux administrateurs du stockage une solution de gestion du stockage unique pour tous vos besoins de gestion EVA. Elle automatise et agrège la gestion du stockage pour que vous ayez à vous préoccuper de moins d'étapes et que vous ayez moins de choses à gérer. Il est également facile de faire croître la capacité, puisque vous pouvez étendre facilement et dynamiquement les LUN et ajouter des unités physiques en ligne pour répondre rapidement à l'évolution des besoins de l'entreprise sans le chaos des temps d'arrêt des applications. Réduisez encore plus vos coûts de gestion, avec une configuration rapide et facile des LUN et des groupes RAID. Pour les applications critiques, vous pouvez tirer parti des services à distance proactifs à l'aide de HP Instant Support Enterprise Edition et de HP Solutions pour garantir un temps de fonctionnement 24 heures/24 et 7 jours/7 de l'EVA.

Caractéristiques et avantages

- *Fournit une simplicité sans compromis* — La suite logicielle Command View EVA et la famille de produits EVA à haute performance automatisent et agrègent le stockage en array en moins d'étapes et avec moins d'étapes à gérer pour simplifier votre administration du stockage en baie par rapport aux approches traditionnelles. Avec le logiciel Command View EVA, vous pouvez facilement et dynamiquement étendre des LUN en ligne, configurer instantanément des LUN et des groupes RAID et ajouter des disques physiques en ligne en quelques frappes de touches.
- *Met facilement et rapidement à disposition le stockage et réplique les données de manière instantanée* — La mise à disposition instantanée de disques logiques virtuels du pool de stockage disponible simplifie les applications de stockage par niveau en vous permettant de combiner des disques de basse et haute performance pour une protection de l'investissement et des économies de coût maximales. L'ajout de la capacité exacte pour répondre aux besoins de gestion est un jeu d'enfant avec le logiciel Command View EVA, vous pouvez facilement et efficacement créer des snapshots et créer rapidement des miroirs pour une réplication rapide des données, le tout sans compromis en matière de temps d'arrêt des applications.
- *Assistance proactive à distance* — Le logiciel Command View EVA prend en charge l'assistance proactive à distance par téléphone. Avec HP Instant Support Enterprise Edition (ISEE), les événements EVA des réseaux de stockage (SAN) sont immédiatement identifiés et mappés au moyen de la détection et de la notification proactives et continues automatiques des événements 24 heures/24 et 7 jours/7 auprès du HP Solutions Center afin de garantir une disponibilité et un état optimal du système de stockage de baie.

Pensez à HP StorageWorks Command View EVA comme fournissant une simplicité sans compromis comme il complète l'utilisateur HP StorageWorks EVA. Il offre aux administrateurs du stockage une solution de gestion du stockage unique pour tous vos besoins de gestion EVA.

- *Offre la surveillance des performances* — Avec HP StorageWorks Command View EVAPerf, vous pouvez analyser les indicateurs de performance EVA comme la connexion hôte, statut de port, statistiques sur le port hôte, cellule de stockage, disques physiques, disques virtuels et indicateurs de réplication et les afficher de manière graphique en utilisant Microsoft® Windows® PerfMon. Vous pouvez effectuer une analyse en temps réel et collecter des données de performance historiques vous permettant d'identifier les goulets d'étranglement et maintenir un fonctionnement optimisé des applications.
- *Assure une gestion souple du déploiement de Microsoft Windows* — Vous pouvez contrôler la gestion EVA à partir d'une console unique, ce qui augmente la productivité et la réactivité de l'équipe d'administration informatique. La suite logicielle Command View EVA prend en charge une variété d'options de déploiement Windows, comme : exécution du logiciel pour gérer EVA directement sur un serveur Windows pour un déploiement de gestion basé sur l'hôte, sur une HP OpenView Storage Management Appliance, et/ou sur un serveur de stockage HP ProLiant. Vous pouvez à présent connecter également directement un serveur Windows via fibre channel (FC) à une baie EVA pour des solutions FC de faible coût.
- *Conforme aux standards* — HP est un promoteur et contributeur majeur à la Storage Management Interface Specification (SMI-S). Command View EVA prend en charge la norme SMI-S dite SMI-S 1.0.2. Le respect des normes simplifie la gestion du stockage et facilite un environnement où les fournisseurs et les utilisateurs finaux adopteront plus rapidement la technologie de stockage en réseau et construiront des réseaux plus vastes et plus puissants qui coexistent, interopèrent et fonctionnent mieux ensemble.
- *Offre la sécurité LUN* — Assure la protection contre l'accès non autorisé à des volumes spécifiques (LUN) et la sécurité LUN est totalement transparente pour les serveurs, systèmes d'exploitation et applications. Il élimine la nécessité d'utiliser des cycles hôtes précieux pour surveiller les autorisations en permanence.
- *Offre un langage de script complet* — Command View EVA est maintenant livré avec HP Storage System Scripting Utility (SSSU), un puissant utilitaire de script. Le SSSU fournit un pont de communications hôte à baie pour documenter et automatiser les tâches de communication locale et à distance de l'EVA.
- *S'intègre à HP OpenView Operations, HP OpenView Service Desk, HP OpenView Reporter, HP Systems Insight Manager et HP Storage Essentials Enterprise Edition* — Simplifie la gestion de votre infrastructure informatique tout entière avec un point de vue unique qui fournit des capacités de gestion de bout en bout sophistiquées et la cohérence dans tous les logiciels de gestion, stockage et systèmes HP.
- *Fournit la protection de l'investissement avec HP Software Migration Programs* — Pour les clients qui participent actuellement au programme de migration de HP OpenView Storage Operations Manager, le programme de migration HP OpenView SOM garantit la protection de l'investissement aux participants de migration qualifiés Storage Management Appliance (SMA). Ce programme offre pendant jusqu'à une année, une assistance logicielle 24 heures/24 et 7 jours/7 et des droits à de nouvelles versions de Command View EVA, non seulement pour la capacité actuelle mais également pour une croissance future au sein de réseaux SAN basés sur SMA hérités qualifiés.



Logiciel de haute disponibilité et de réplication des données

HP StorageWorks Continuous Access EVA

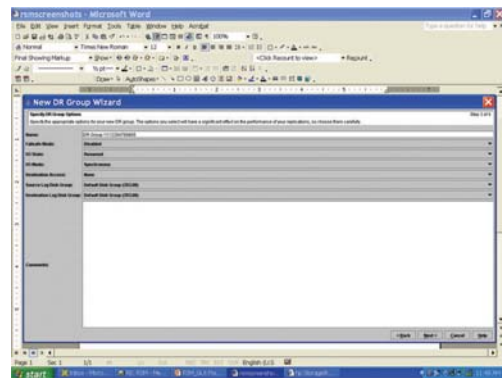
HP StorageWorks Continuous Access EVA est une application à base de baie qui effectue une réplication en temps réel entre les périphériques HP StorageWorks EVA. La solution est améliorée pour effectuer la réplication à distance, et fournir une disponibilité des données et des performances élevées sur des réseaux SAN Fibre Channel de type campus, métropolitain ou continental. Continuous Access EVA fournit le plus haut niveau de capacités de protection des données de stockage pour répondre à vos objectifs d'implémentation de la continuité d'activité. Vous pouvez obtenir un avantage concurrentiel en combinant des solutions de tolérance aux sinistres et des services gérés de tolérance aux sinistres dans votre planification et vos routines quotidiennes, garantissant ainsi la sécurité, la disponibilité et l'intégrité des données — en toute circonstance.

Continuous Access EVA assure la copie locale avec HP StorageWorks Business Copy EVA et l'interopérabilité de virtualisation pour protéger contre les scénarios de sinistre, ce qui permet d'économiser du temps et de l'argent tout en maintenant le flux des informations au sein de l'entreprise. Continuous Access EVA est un composant irremplaçable pour protéger toute entreprise, la vôtre en particulier.

Continuous Access EVA partage une interface de gestion intégrée, appelée Replication Solutions Manager (RSM), avec Business Copy EVA, offrant ainsi une approche de la gestion de la réplication unique et unifiée. RSM gère toutes les fonctions de réplication locale et distante à travers toute la famille de baies de stockage EVA. Avec la combinaison de technologies de réplication à distance uniques de Continuous Access EVA et l'interface RSM inégalée et facile à utiliser, les entreprises peuvent avoir la certitude que leurs informations sont protégées contre tout sinistre éventuel.

Caractéristiques et avantages

- *Permet la continuité d'activité* — Le logiciel Continuous Access EVA permet de se mettre en conformité avec les objectifs de continuité d'activité et les réglementations. Grâce à des technologies de réplication avancées, les informations sont protégées contre tout sinistre ou temps d'arrêt non planifié.
- *Interface utilisateur graphique de gestion de la réplication unifiée* — Continuous Access EVA partage une interface de gestion unique exclusive unifiée avec HP StorageWorks Business Copy EVA. Cette nouvelle interface de gestion aux utilisateurs un point de contrôle aussi simple que puissant qui utilise des moteurs de tâches, des assistants et l'intégration hôte. Cela réduit considérablement la charge de travail de l'utilisateur et les erreurs de configuration et de gestion des environnements de réplication locale et à distance.
- *Offre la prise en charge de CLX, Metro Cluster (MC) et Continental Cluster (CC)* — Fournit une prise de relais/un retour à la situation initiale complète du stockage et des serveurs.
- *Offre des licences flexibles* — Un modèle de licence simple qui fournit les avantages d'une option basée sur une capacité d'entrée de gamme économique et attractive et d'une utilisation de capacité illimitée via l'option EVA pour les clients qui ont des besoins de croissance de capacité importants et constants.



- *Prise en charge des fonctionnalités du nouvel HP StorageWorks EVA4000/6000/8000* — Le logiciel Continuous Access EVA prend à présent en charge toute la famille HP StorageWorks EVA. La famille EVA tout entière peut être gérée via Replication Solutions Manager ou via l'interface de script pour plus de flexibilité.
- *Permet la réplication entre les périphériques HP EVA3000/5000 et EVA4000/6000/8000* — La réplication entre tous les modèles de la famille HP StorageWorks EVA peut abaisser les coûts en adaptant l'environnement à la configuration la plus rentable, comme l'utilisation d'une baie de coût inférieur comme destination. L'interopérabilité permet la flexibilité et l'évolutivité au niveau de la source comme de la destination. Il n'est plus nécessaire de disposer de périphériques de stockage similaires sur les deux emplacements.
- *Offre un mode de réplication synchrone et asynchrone* — Le logiciel Continuous Access EVA offre les modes de transfert de données synchrone et asynchrone. Les transferts de données synchrones offrent les niveaux de protection des données les plus élevés. Avec les opérations asynchrones, les copies source et destination sont identiques et simultanées à tout moment. La mise en miroir en mode synchrone garantit que les copies de données sont identiques. Afin de prévenir la perte de données critiques dans l'éventualité d'une panne ou d'un sinistre. Dans ce mode, les données sont écrites simultanément dans le cache mis en miroir du système de stockage local et le système de stockage distant, en temps réel, avant que les E/S d'application ne soient terminés, ce qui garantit la plus haute cohérence des données possible.

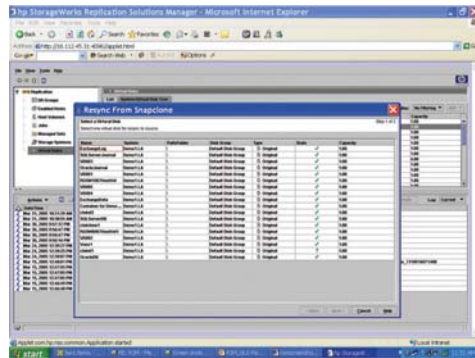
Le mode asynchrone procure un temps de réponse plus bref des E/S en renvoyant une exécution d'écriture à l'hôte à la réception du cache. La réponse immédiate retournée à l'hôte peut être bénéfique ou préférée par certaines configurations de réplication à distance. Et dans les autres configurations, le mode synchrone fournit un temps de réponse tout aussi bon, ce qui garantit la cohérence des données la plus élevée possible.

- *Déploiement sur un serveur Windows généraliste, ou une HP OpenView Storage Management Appliance* — Offre le choix en matière de déploiement de logiciel de réplication EVA. Permet aux administrateurs de déployer Continuous Access sur une Storage Management Appliance ou sur un serveur généraliste. Un serveur généraliste est un serveur, pas une Storage Management Appliance, qui exécute des applications client comme les serveurs de fichiers et d'impression en même temps que Command View EVA. Cette option permet la facilité de déploiement dans une solution de faible coût pour les implémentations SAN initiales.
- *Offre un assistant de réplication configuré en cascade* — En utilisant l'interface utilisateur graphique de Replication Solutions Manager, il est possible configurer et de gérer rapidement une réplication en cascade sur trois sites pour répondre aux exigences de gestion et aux exigences réglementaires.

HP StorageWorks Business Copy EVA

HP StorageWorks Business Copy EVA est un produit de réplication locale pour la famille de baies HP StorageWorks EVA, fournissant la configuration de snapshot et de clone. Business Copy EVA crée des copies ponctuelles des volumes de stockage en utilisant les capacités de snapshot et de clonage des microprogrammes de la baie.

Le mode de base prend en charge les fonctions de réplication prises en charge par les microprogrammes de la baie, ce qui veut dire que les snapshots et clones de base peuvent être créés. D'autres tâches de réplication telles que le montage/démontage de volumes et la mise en pause des applications peuvent être effectuées manuellement à l'aide d'un langage de script pour créer des scripts définis par l'utilisateur utilisant le SSSU (Storage System Scripting Utility) ou par l'utilisation du Mode amélioré.

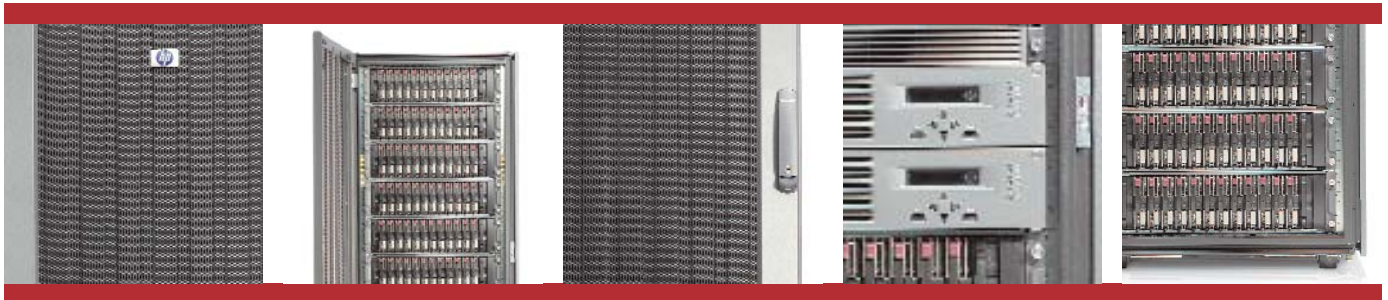


Le mode Amélioré est une interface utilisateur graphique et un environnement de script qui simplifie grandement la gestion du stockage en créant, exécutant et gérant des tâches de réplication du stockage à l'aide de snapshots et de clones basés sur contrôleur. Ce produit est indispensable pour les opérations de centre informatique critiques telles que les sauvegardes sans interruption, les snapshots de bases de données, et le traitement non-stop.

Caractéristiques et avantages

- *Permet la continuité d'activité* — Le logiciel Continuous Access EVA permet de se mettre en conformité avec les objectifs de continuité d'activité et les réglementations. A l'aide de technologies de réplication avancées, les informations sont protégées du sinistre et peuvent, sans interruption, étendre l'utilisation des informations d'entreprise clés.
- *Offre une technologie Snapclone et Vsnap unique et une capacité snapshot traditionnelle* — Les copies snapclone fournissent la capacité unique de permettre un accès immédiat aux clones. Les Vsnap sont des snapshots de faible encombrement qui allouent de l'espace selon le besoin. Les deux technologies fournissent une utilisation optimale de la capacité de stockage. Les snapshots fournissent une méthode de réserve de capacité traditionnelle.
- *Interface utilisateur graphique de gestion de la réplication unifiée* — Business Copy EVA partage une interface de gestion unique exclusive unifiée avec le logiciel Continuous Access EVA. Cette nouvelle interface de gestion aux utilisateurs un point de contrôle aussi simple que puissant qui utilise des moteurs de tâches, des assistants et l'intégration hôte.
- *Fournit une réplication croisée Vraid* — Les clients peuvent créer un Vsnap, ou un snapshot d'une source et choisir de le maintenir au même niveau RAID, choisir un niveau RAID différent et le placer dans un groupe de disques différents en fonction des besoins. Les snapclones peuvent être présentés à différents groupes de disques, y compris Fibre Attached Technology Adapted (FATA).
- *Restaure un disque virtuel à partir d'un snapclone* — Les clients peuvent récupérer rapidement un disque virtuel à partir d'une copie snapclone normalisée ou un autre disque virtuel.
- *Offre des licences flexibles* — Un modèle de licence simple qui fournit les avantages d'une option basée sur une capacité d'entrée de gamme économique et attractive et d'une utilisation de capacité illimitée via l'option EVA pour les clients qui ont des besoins de croissance de capacité importants et constants.
- *Prise en charge du nouveau HP StorageWorks EVA4000/6000/8000* — Le logiciel Business Copy EVA prend maintenant en charge toute la famille HP StorageWorks EVA. La famille EVA tout entière peut être gérée via Replication Solutions Manager ou via l'interface de script pour plus de flexibilité.
- *Déploiement de gestion flexible sur un serveur Windows généraliste* — Le logiciel Business Copy EVA offre un choix en matière de déploiement de logiciel de réplication EVA local. Il permet aux administrateurs de déployer Business Copy EVA sur un HP OpenView-Storage Management Appliance ou sur un serveur Windows 2000 Advanced Server, Windows Server 2003 Enterprise Edition ou Windows Server 2003 Standard Edition.
- *Intègre un outil de planification* — Avec l'ajout d'un outil de planification intégré, les tâches de réplication peuvent être planifiées pour une exécution automatique.
- *Prend en charge SQL Server 2000* — Prend en charge le gel et le dégel d'une base de données SQL Server 2000.

Command View EVA est maintenant livré avec HP Storage System Scripting Utility (SSSU), un puissant utilitaire de script. Le SSSU fournit un pont de communications hôte à baie pour documenter et automatiser les tâches de communication locale et à distance de l'EVA.



Logiciel de reprise de chemin automatisée

HP StorageWorks Secure Path

Dans l'environnement des affaires actuel, les clients ont besoin de systèmes informatiques qui leur garantissent une disponibilité 24h/24 et 7j/7. Secure Path est un logiciel multivoie à haute disponibilité qui gère et maintient l'accès en continu aux données des systèmes de stockage HP, garantissant ainsi l'absence de point de défaillance unique entre le serveur et le stockage. Secure Path est un logiciel résidant sur l'hôte qui surveille les chemins d'accès aux données entre le serveur et le stockage afin d'accroître la disponibilité des informations. Si une défaillance de chemin est détectée, Secure Path commute sur un chemin alternatif. Dès que le chemin initial redevient disponible, Secure Path peut automatiquement retourner sur ce chemin.

En outre, Secure Path apporte une infrastructure de gestion des chemins pour des technologies telles que la tolérance aux sinistres et les clusters à haute disponibilité. Secure Path vise les clients d'entreprise utilisant des applications critiques. Il augmente l'agilité de gestion en permettant la haute disponibilité pour les périphériques de stockage HP.

Caractéristiques et avantages

- *Apporte la haute disponibilité* — Secure Path gère jusqu'à 32 chemins par disque virtuel, ce qui élimine tout point de défaillance unique sur un SAN.
- *Augmente les performances* — Avec Secure Path, vous pouvez surveiller et réacheminer les données avec l'équilibrage dynamique de la charge pour un meilleur usage du stockage.
- *Offre la facilité d'utilisation* — Permet de définir des règles avec un gestionnaire sur le Web et génère des alertes en cas de changements
- *Fournit une interface utilisateur graphique gérable simple* — L'interface utilisateur graphique Web de Secure Path permet d'administrer facilement les hôtes Windows.
- *Offre une solution intégrée* — Offre la prise en charge multivoie d'une variété de baies de stockage
- *Prend en charge la consolidation du stockage* — Secure Path permet le partage de volumineux sets RAID entre hôtes Windows.
- *Prend en charge plusieurs systèmes d'exploitation* — Inclut la prise en charge de plusieurs systèmes d'exploitation, dont : HP-UX, Windows 2000, Windows Server 2003, Linux, SUN, NetWare et IBM-AIX.

Logiciel HP StorageWorks Enterprise Virtual Array (EVA)

Les solutions logicielles HP StorageWorks EVA sont personnalisées selon vos besoins de disponibilité des données, réplication, automatisation et gestion — ainsi que pour vos résultats financiers.

Services de support — Le logiciel XP est livré avec HP Care Pack Service d'une durée d'1 an 24h/24 et 7j/7 qui inclut l'assistance logicielle téléphonique et des mises à jour des logiciels et de la documentation à l'exception des Workgroup Editions. Pour les Workgroup Editions, les services d'assistance logicielle sont acquis séparément. L'activation des logiciels est également fournie avec chacun des produits logiciels XP, à l'exception de Business Copy XP, Continuous Access XP, Continuous Access XP Extension et de Cluster Extension XP. La solution Data Replication peut être acquise pour mettre en oeuvre Continuous Access et Business Copy.

Services financiers HP — Les services financiers HP fournissent des programmes innovants de financement et de gestion des actifs afin de vous aider à acheter, gérer et au final retirer vos solutions HP de la manière la plus rentable. Pour plus d'informations sur ces services, veuillez contacter votre ingénieur commercial HP ou visiter notre site Web à l'adresse : www.hp.com/go/hpfinancialservices

Support client HP — Le support client HP fournit un large éventail de services aux clients commerciaux et d'entreprise, y compris des services de performance et de disponibilité comme les services critiques proactifs et les services de gestion du support pour le déploiement de l'infrastructure informatique tout entière, y compris les environnements HP et multifournisseur. Pour plus d'informations sur ces services, contactez votre ingénieur commercial HP ou consultez le site : www.hp.com/hps/support

Pour plus d'informations — Pour commander le logiciel HP StorageWorks ou pour plus d'informations, contactez votre ingénieur commercial HP ou consultez le site : <http://h18006.www1.hp.com/storage/software.html>

© 2005 Hewlett-Packard Development Company, L.P. Les informations contenues dans ce document sont sujettes à modification sans notification préalable. Les seules garanties couvrant les produits et services HP sont présentées dans les déclarations de garantie expresses qui les accompagnent. Aucune information contenue dans ces déclarations ne doit être considérée comme constituant une extension de garantie. HP ne peut pas être tenu responsable d'erreurs techniques ou formelles, ou d'omissions contenues dans ce document. Microsoft et Windows sont des marques déposées de Microsoft Corporation aux Etats-Unis et/ou d'autres pays.

<http://h18006.www1.hp.com/storage/software.html>

5983-0604FRE. Avril 2005